

12-538



Пермский районный филиал ГУП ЦТИ

Край ПермскийРайон ПермскийСело (деревня) д. ПесьянкаСавинское с/пос.

ТЕХНИЧЕСКИЙ ПАСПОРТ НЕЖИЛОГО ЗДАНИЯ (СТРОЕНИЯ)

№ 16

по улице (пер.)

Строителей

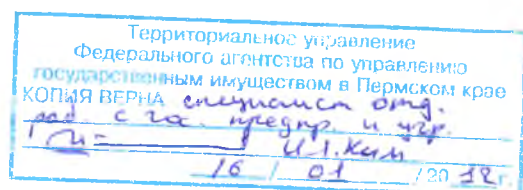
(лит. К)

Инвентарный номер	18395					
Номер в реестре						
Кадастровый номер	59				18395 / К	
	А	Б	В	Г	Д	Е

Паспорт составлен по состоянию на :

09 июля 2007 г.

(указывается дата обследования объекта учета)



I. Архитектурно-планировочные и эксплуатационные показатели

Назначение свинарник

Использование по назначению

Серия, тип проекта

Год постройки 1966 переоборудовано в году.
надстроено

Год последнего капитального ремонта - число этажей 1

Кроме того имеется: подвал, цокольный этаж, технический этаж, мансарда
(нужное подчеркнуть)

Строительный объем 914 куб. м. Площадь здания 203,9 кв. м.

II. Благоустройство здания (кв. м.)

Водопровод	Канализация	Отопление								Ванны и души				с дровяными колонками	бассейн	сауна	горячая вода		газовое снабжение		мусоропровод	лифты			телефоны
		от ТЭЦ		от пром предприятия		от квартальной котельной		от АГВ и др.	калориферное	печное	без колонки и горячей воды	с горячей водой	с газовой колонк. и электр. колон.				центральное	от колонок	сетевое	баллонное		пассажирские	грузопассажирские	грузовые	
		на твердом топливе	на газе	на твердом топливе	на газе	на твердом топливе	на газе																		
1	2	3	4	5	6	7	8	9	10	11	12	13	14	15	16	17	18	19	20	21	22	23	24	25	26

Территориальное управление
Федерального агентства по управлению
государственным имуществом в Пермском крае
Копия верна истинна
подпись И. И. Ким
16.01.2018 г.

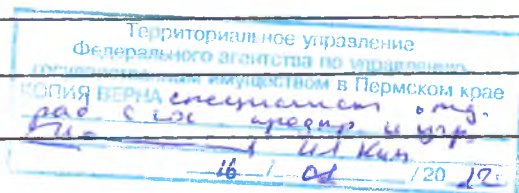
III. Техническое описание строения или его основной пристройки

Литер К

Число этажей 1

№ П. П.	Наименование конструктивных элементов	Описание элементов(материал, конструкция или система, отделка и прочие)
1	2	3
1	Фундамент	бетонный ленточный
2	Наружные и внутренние капитальные стены	кирпичные t=0,68 и железобетонные фундаментные блоки t=0,40 по железобетонным колоннам
3	Перегородки	кирпичные
4	Перекрытия	чердачные
		междуэтажные
		подвальные
5	Крыша	шифер по деревянной обрешетке
6	Полы	асфальтобетонные
7	проемы	окна
		двери
8	отделка	внутренняя
		наружная
9	Отопление	печи (камин)
		калориферное
		АГВ
		другое
		центральное отопление
10	Электро- и сантехнические устройства	электричество
		водопровод
		канализация
		телефон
		ванны
		телевидение
		горячее водоснабжение
		вентиляция
11	Прочие элементы	крыльца
		лестницы
		другие

Физический износ здания в % 37



IV. Сведения о принадлежности

(заполняется на здание с необремененным земельным участком)

Дата записи	Субъект права: для граждан-фамилия, имя, отчество, паспорт; для юридических лиц - по Уставу	Документы, подтверждающие право собственности, владения, пользования	Дол (част литер
09.07.2007	ФГУП "Пермское" по племенной работе	документы не предъявлены	лит.

V. Стоимость здания

Полная балансовая стоимость _____

Остаточная балансовая стоимость с учетом износа _____

Действительная инвентаризационная стоимость в ценах на 01.01.2007 г. 445494 руб.
K=38,299

Перечень документов, прилагаемых к техническому паспорту:

№ п.п.	Наименование документа	Масштаб	Количество листов	Примечание
1	2	3	4	5
1	Поэтажный план	1:200	1	
2	Экспликация к поэтажному плану		1	

Дата		Фамилия, имя, отчество	Подпись
09 июля 2007 г.	Исполнил	Соколова Н.В.	<i>[Подпись]</i>
09.07.2007	Проверил	Закасова Е.Г.	<i>[Подпись]</i>

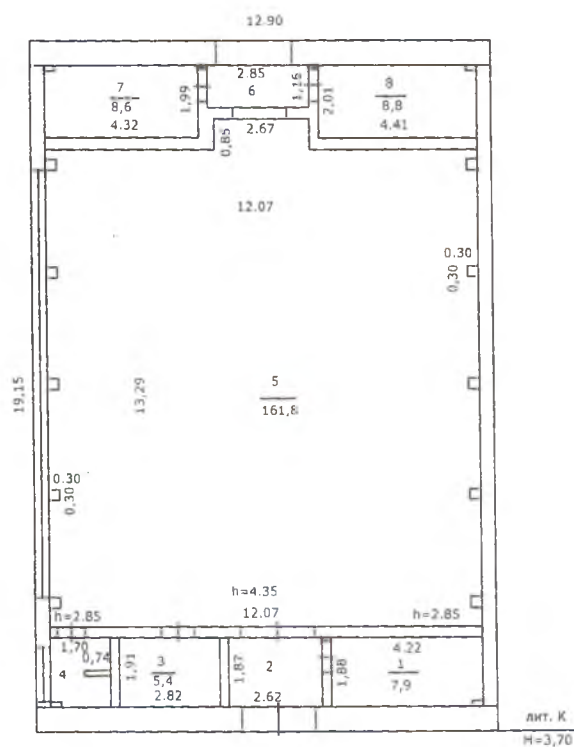
Паспорт выдан " _____ " _____ г.

Директор *[Подпись]*

Заказчик _____

Территориальное управление
Федерального агентства по управлению
государственным имуществом в Пермском крае
КОПИЯ ВЕРНА *[Подпись]*
16 / 01

Поэтажный план здания (строения)



Территориальное управление
Федерального агентства по управлению
государственным имуществом в Пермском крае
ОПЯ ВЕРНА специалист ОМУ.
рад. с.м. предпр. и з.ф.
и.с. Е.В. Кин
16.02.2012 г.

	Пермский районный ф-л ГУП ЦТИ		ИНВ № 18395
Лист № 1	Поэтажный план здания (строения) литер К улица Строителей дом № 16 д. Песьянка		M1:200
Дата	Исполнитель	Фамилия, имя, отчество	Подпись
09.07.07	Техник	Соколова Н.В.	
08.08.07	Руководитель Группы по инвентаризации	Закасова Е.Г.	
	Директор Пермского районного филиала ГУП ЦТИ	Осколкова Н.В.	

ПОЧТА

ЭКСПЛИКАЦИЯ

к поэтажному плану нежилого здания (строения), имеющего встроенные нежилые помещения, расположенного в Савинское с/пос, д. Песьянка, ул. Строителей, 16

Литера по плану	Этажи	Номер помещения	Назначение помещений	Формула подсчета частей помещения	Общая площадь здания	прочие		Высота помещений по внутреннему обмеру	Самовольно переоборудованная площадь	
						в т. ч.				
						Полезная площадь	Подсобная			
17	К	1	1	подсобное помещение	4,22*1,88-0,30*0,15	7,9		7,9	3,60	
			2	тамбур	1,87*2,62	4,9		4,9	"	
			3	подсобное помещение	2,82*1,91	5,4		5,4	"	
			4	подсобное помещение	1,70*1,96-0,74*0,15-0,30*0,10	3,2		3,2	"	
			5	помещение	0,85*2,67+13,29*12,07-10*0,30*0,30	161,8	161,8		"	
			6	тамбур	2,85*1,16	3,3		3,3	"	
			7	подсобное помещение	4,32*1,99-0,30*0,10	8,6		8,6	"	
			8	подсобное помещение	4,41*2,01-0,30*0,10	8,8		8,8	"	
				Итого		203,9	161,8	42,1		

Территориальное управление
Федерального агентства по управлению
государственным имуществом в Пермском крае
КОПИЯ ВЕРНА
подпись: [подпись] президент ООО
[подпись] 16 / 01 / 2012